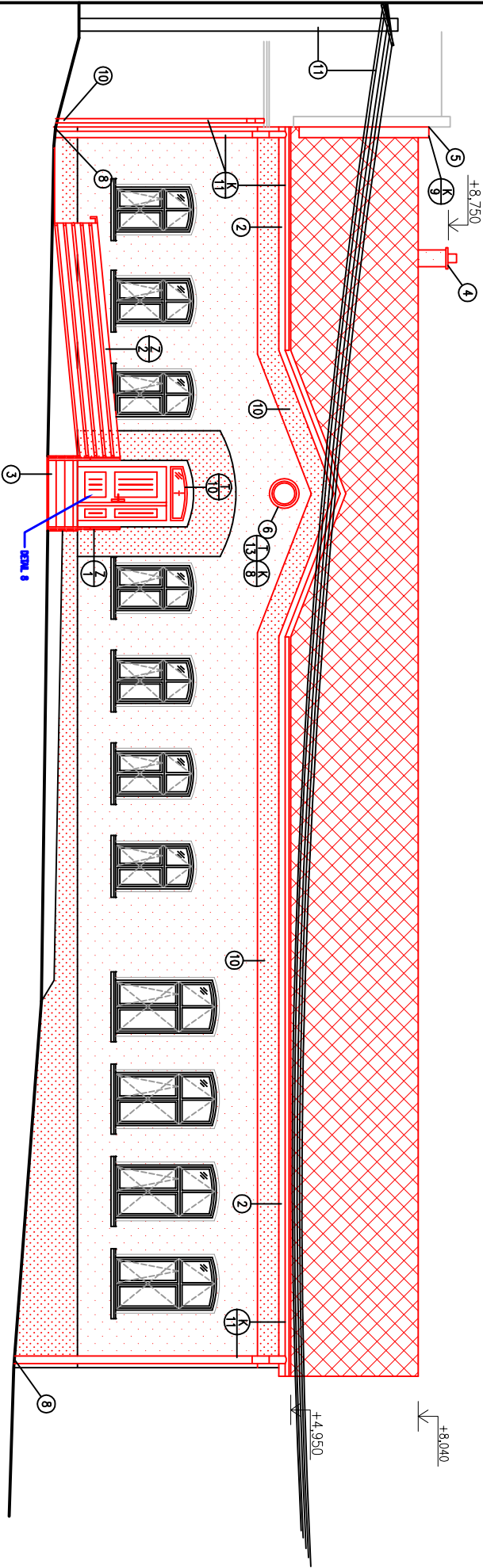
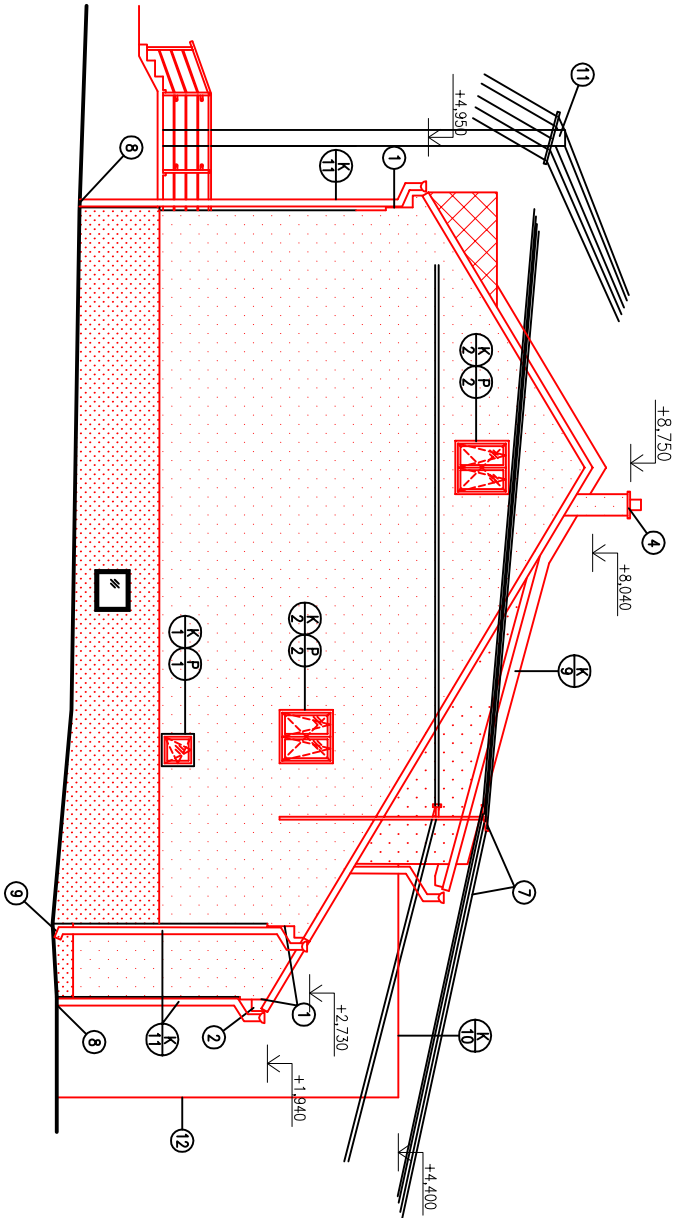


POHLED SEVEROVÝCHODNÍ – NOVÝ STAV



POHLED SEVEROZÁPADNÍ – NOVÝ STAV



VYSVĚTLIVKY:

- SKLADBA PODLAHY
- SKLADBA STĚN
- SKLADBA STŘECHY
- TRUBLAŘSKÉ VÝROBKY
- PLASTOVÉ VÝROBKY – OKNA + PARAPETY
- KLEMPŘSKÉ VÝROBKY
- ZÁMEČNICKÉ VÝROBKY

JEDNOTLIVÉ POLOŽKY JSOU ROZEPÍSÁNY VE VÝPISÍCH SKLADOB A VÝPISECH PRVKŮ

POZNAMKY:

- U každého použitého výrobku budou důsledně dodrženy technologické postupy dané výrobcem / dodavatelem
- NEDILNOU SOUČÁSTÍ DOKUMENTACE JSOU TECHNICKÉ ZPRÁVY, PROJEKTY JEDNOTLIVÝCH PROFESÍ (STATIKA, ELEKTRO, ZTI, ...), V PŘÍPADĚ ROZPORU MEZI JEDNOTLIVÝMI PROJEKTY JE NUTNÉ NEPRODLENĚ KONKRETOVAT PROJEKTANTA
- OKAPNÍ ŽLABY, SVODY A VŠEČERÉ KLEMPŘSKÉ PRVKY BUDU Z HLINIKOVÉHO PLECHU, V BARVĚ DLE POŽADAVKŮ INVESTORA
- PŘI REALIZACI STŘECHY BUDOU POUŽITÝ VŠEČERÉ NEZBYTNĚ DOPLNKOVÉ PRVKY JAKO PROTISNĚHOVÉ ZÁBRANY, PROVĚTRÁVACÍ PRVKY, HŘEBENIČE, UZÁVĚRKA HŘEBENIČE, VĚTRACÍ PÁS OKAPNÍ, APOD.
- PŘI REALIZACI STŘECHY BUDOU PROVĚTRÁVACÍ PRVKY PROVEDENY U HŘEBENIČE I SPODNÍ ČÁSTI STŘECHY
- SOKLOVÁ OMÍTKA MARMOULT, TMAVŠÍHO ODSTINNŮ NEŽ FASÁDNÍ OMÍTKA
- VŠECHOY PROSTUPY PŘES STĚNY A STROPY BUDOU PO PROVEDENÍ ROZPODŮ ŘÁDNĚ HYDROIZOLAČNĚ, AKUSTICKY, PŘÍPADNĚ I POŽÁRNĚ UTĚŠENY
- ROZMĚRY NK A OTVORŮ PRO INSTALACNÍ ŠACHTY, ROZVADĚČE, ATD. JSOU KOTOVÁNY JAKO ČISTÝ STAVEBNÍ OTVOR – NUTNO UPRAVIT DLE KONKRETNÍHO DODAVATELE PO VYZKOUKOVÁNÍ
- ROHY ZDĚNÝCH KONSTRUKCÍ BUDOU VYUŽITĚNY ROHOVÝMI PODOPLINKOVÝMI GHELEINKY
- VŠECHY DŘEVĚNÉ PRVKY KONSTRUKCE NA EXPONOVANÝCH MÍSTECH BUDOU IMPREGNOVÁNY. IMPREGNACE BUDE ELIMINOVAT NÁSLEDNOST PRVKU A NÁPADENÍ BIOTICKÝMI ŠKODCI
- SOUČÁSTI VŠECH DODÁVANÝCH KONSTRUKCÍ JEDNOTLIVÝCH PROFESÍ JSOU POŽÁRNĚ KOTVÍCI A POMOČNÉ PRVKY
- VŠEČERÉ HYDROIZOLACE NUTNO VYTÁHNOUIT MIN. 300mm NAD UPRAVENÝ TERÉN. POD STĚNNAMI SPOLENNÝMI S DESKOU VYUŽITÍ POUŽIT KOLEM PROSTUPULICÍCH PRUTŮ ŽIVČOOU HYDROIZOLAČNÍ STĚNKU
- NOVÁ OKNA PLASTOVÁ, TROUSKLO, U=0,7 W/m²K, BARVA HNĚDÁ, OTVORY ZÁMĚŘNÍ NA MÍSTĚ
- NOVÉ VSTUPNÍ DVEŘE DO MÍSTOSTI 101, 103, 111 PLASTOVÁ, TROUSKLO, U=1,0 W/m²K, BARVA HNĚDÁ, OTVORY ZÁMĚŘNÍ NA MÍSTĚ
- VNITŘNÍ A VNĚJŠÍ PARAPETY – U STÁJALICÍCH OKEN ZŮSTANOUJÍ NOVÝCH OKEN BUDOU NOVĚ

POZNAMKY NA VÝKRESE:

1. ODSKOK VYTVOŘEN POMOCÍ NALEPENÉHO EPS 70 F, TL. 60mm
2. VODITELNÉ ČÁSTI KROKVI A PALUBEK BUDOU OPATŘENÉ TROUSKOSOBÝMI LAZUROVACÍM NÁTĚREM
3. NOVĚ BETONOVÉ SCHODY, ZABRADLÍ VÝŠKY 900mm
4. NOVÝ SYSTEMOVÝ KOKNÍ PRO TUVÁ PALIVA 360x360mm, PRŮMĚR PRŮDUCHU DLE INSTALOVANÉHO SPOTŘEBIČE
5. PROVĚSTI ŘÁDNĚ OPLECHOVÁNÍ PŘI NÁPOJENÍ NA ŠTÍT SOUSEDNÍHO DOMU
6. KULATÉ OKÉNKO PRO PROSVĚTLENÍ PŮDNIHO PROSTORU
7. STÁJALICI VEDENÍ NN S IZOLOVANÝMI VODIČI NA KONZOLÁCH KONVENČNÍCH DO OBJEKTŮ, VNĚJŠNÁ KONZOLY BUDĚ ŘEŠENA S PROVOZOVATELEM NN – EG.D
8. NOVÝ DEŠŤOVÝ SVOD BUDĚ NÁPOJEN PŘES NOVÝ ÚPAČ SPJÁVENNÍ DO STÁJALICI PŘÍPOJKY DEŠŤOVÉ KANALIZACE. PO ODKRÝTÍ PŘÍPOJKY BUDĚ ZHOVNOCEN. JEJÍ STAV A V PŘÍPADĚ ŠPAINĚHO STAVU BUDĚ PŘÍPOJKA VYKOPÁNA A ZREALIZOVÁNA NOVÁ
9. NOVÝ DEŠŤOVÝ SVOD BUDĚ OŘEŤ VYOSTĚN DO STÁJALICHO ODVODŇOVACÍHO ŽLABU
10. SOUSEDNÍ DEŠŤOVÝ SVOD BUDĚ NOVĚ PŘÍKOTVEN NA JEHO FASÁDĚ, ZÁSTĚBNÍ DO PŘÍPOJKY ZŮSTANE STÁJALICI
11. STÁJALICI VZDUŠNĚ VEDENÍ TELEKOMUNIKACÍ VE VZDÁLENOSTI CCA 1200mm OD OBJEKTU
12. ZED Z ZTRACENÉHO BEDNĚNÍ U SOUSEDNÍHO KULNÝ

LEGENDA HMOI

- FASÁDNÍ SILIKÁTOVÁ OMÍTKA V BARVĚ DLE VÝBĚRU INVESTORA
- FASÁDNÍ SILIKÁTOVÁ OMÍTKA V ŠEDĚ BARVĚ NEBO TMAVŠÍ ODSTIN DLE VÝBĚRU INVESTORA
- STŘEŠNÍ KRYTINA SKLADANÁ ŠABLONÁ
- STŘEŠNÍ KRYTINA PLECHOVÁ SPOJOVANÁ NA FALC, V BARVĚ SKLADANÉ KRYTINY NA HLAVNÍ ČÁSTI OBJEKTU

ZÁKLADNÍ KOTOVÁNÍ – NA ZDVO VČETNĚ OMÍTEK – STÁJALICI STAV
ZÁKLADNÍ KOTOVÁNÍ – NA ZDVO BEZ OMÍTEK – NOVÝ STAV
±0,000 = PODLAHA V 1.NP – 509,60 m.n.m.

AUTORIZOVÁL:	ING. VLADIMÍR HIRT	
VYPRACOVAL:	ING. VLADIMÍR HIRT	
KONTROLOVAL:	---	
OBSAH:		FORMÁT: 4 M
ARCHITEKTONICKÉ A STAVEBNĚ TECHNICKÉ ŘEŠENÍ – VÝKRESOVÁ ČÁST KULTURNÍ DŮM		STUPEŇ: DOKUMENTACE PRO PROVEDENÍ STAVBY

POHLED SEVEROVÝCHODNÍ A SEVEROZÁPADNÍ – NOVÝ STAV

AKCE:	KOTOVÁNÍ: MM	PŘEČ:
	MĚŘÍTKO: 1:100	

STAVEBNÍ ÚPRAVY KULTURNÍHO DOMU Č.P.53 – OBEC BŘEZSKO

INVESTOR: OBEC BŘEZSKO, BŘEZSKO 12, 798 52	MÍSTO: KUL. BŘEZSKO, P.Č. STŘ. 894, OKR. PROSEČOV	ČÍSLO ZAKÁZKY: 315-02-2023
--	---	----------------------------